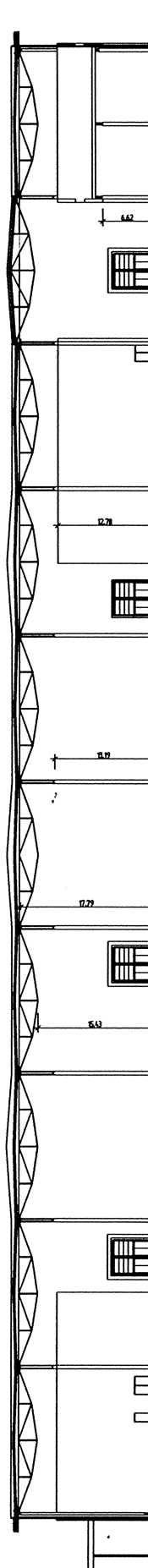


SYSTEMSCHNITT / VERTICAL CROSS SECTION



**SPEERFLÄCHE / UNUSABLE AREAS**

MAX. STANDBAUHÖHE IN SYSTEMSCHNITT / MAX. STAND HEIGHT IN VERTICAL CROSS-SECTION

MAX. STANDBAUHÖHE / Max. Stand Construction Height = 6.50m

Höhe über 1.00 m b.h. / über 1.00 m b.h.  
 Höhe über 1.00 m b.h. / über 1.00 m b.h.

○ F FEUERLÖSCHER, FEUERWEILER / FIRE EXTINGUISHER, FIRE ALARM  
 □ F FEUERLÖSCHHYDRANT b/h/d = 1.1/1.65/0.26m / FIRE HYDRANT w/h/d = 1.1/1.65/0.26m  
 ● HALLENTÜTZEN / HALL COLUMNS  
 □ SCHACHTE / SHAFTS  
 KANAL ANSCHLUSSPUNKTE IN FLOßBOGEN ZUR STANDBAUVERSORGUNG - ZUGANGS GEWÄHRLEISTEN - DO NOT OBSTRUCT ACCESS -

LICHTWEITEN FÜR EXHIBIT = 4.50 m - 6.00 m JE STANDWEITE.  
 STÄLLENWEISE GEWÄHRLEISTEN MIT BALDACHINEN ÜBERDACHUNG.  
 MAX. HEIGHT CLEARANCE FOR EXHIBITS = 4.50 TO 6.00 m DEPENDING ON LOCATION. ACTUAL CLEARANCE LOWER IN SOME PLACES DUE TO ARCHITECTURAL SPECS.

Höhenbeschränkungen / Height Restrictions

MAX. FUSSEBENLASTUNG / MAX. FLOOR LOAD 100 MN/M²  
 GILT NICHT AUF SCHACHTEN UND VERSORGENSKANÄLEN / NOT VALID FOR SHAFTS OR SUPPLY CHANNELS

0 5 10 20 30m  
 1 2 3 4 5 6 7 8 9 10 11 12 13 14 15 16 17 18 19 20 21

**MACHROOKS** exhibits  
 Halle / Hall 27  
 Romland House, Romland Hill, St Albans, Herts, AL3 4ET  
 26-30 OCT 2010, HANNOVER, GERMANY